

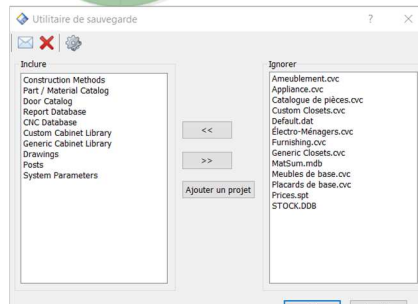
GENERAL

- Retour à la ligne dans le cadre « commentaire » des préférences utilisateurs. **ALL**

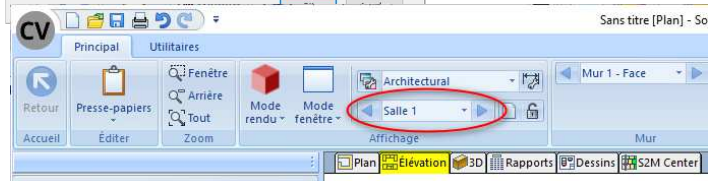
- Option de menu radial cliquer-droit. **ALL**



- Utilitaire de sauvegarde retravaillé. **ALL**



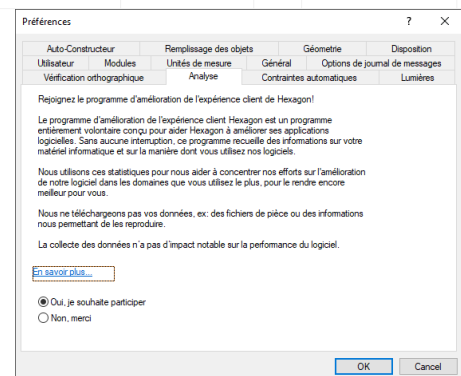
- Sélecteur de salle en Vue d'élévation. **ALL**



Infobulle pour icône de rapport niveau pièce. **SU SU FC**

Opération	Position X	Posit...	Position Z
Dos - Rainure de Côté	29	768	0
Ligne de perçage avant	260	443.333	0
Ligne de perçage arrière	78	443.333	0
Esclave/Opération ajoutée par SCU	260	189.667	0
Ligne de perçage arrière	78	189.667	0
Mount hole	283	96	0
Mount hole	282.947	64	0
Mount hole	283	716	0
Mount hole	282.947	684	0

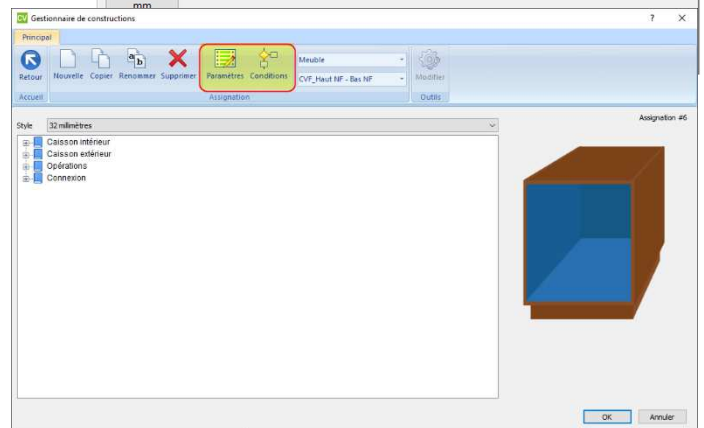
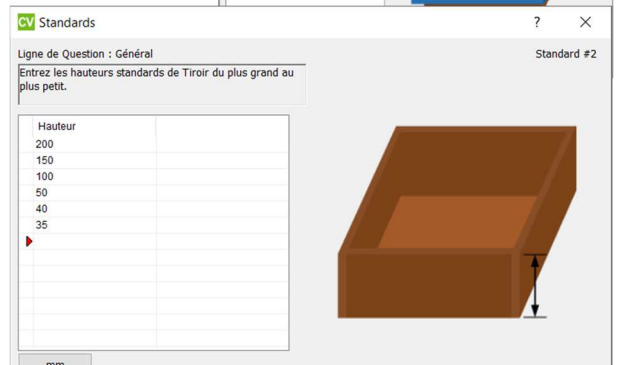
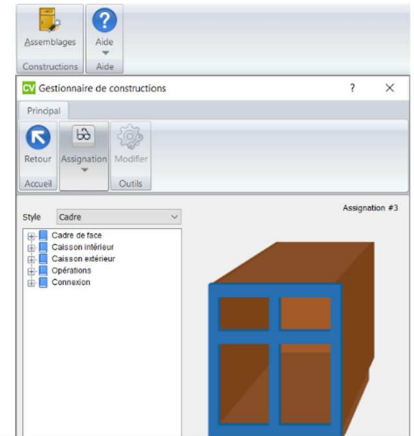
- Programme d'amélioration de l'expérience client Hexagon!



- Au niveau pièce, dans l'onglet FAO, la direction de coupe de fraisage afficher lorsqu'on sélectionne un trajet d'outil. **SU SU FC**

CONSTRUCTEUR DE MEUBLES

- Interface du gestionnaire de constructions redessinée. **ALL**
- Base de données SQL pour constructions. **ALL**
- Constructions de meubles, tiroirs et plans de travail gérés à partir du Gestionnaire de construction **ALL**
- Exceptions de type de meuble gérés au niveau « standard » plutôt que niveau « pièce ». **ALL**
- Branche « connexion » dans les méthodes de construction de meuble et de tiroir. **ALL**
- Ajout de l'unité de mesure sur le standard de hauteur fixes de tiroirs. **ALL**
- Définir des paramètres pour les méthodes de construction
- Définir des Conditions personnalisées pour les méthodes de construction
- Le placage de chant est choisi pour type de chant au lieu de chant. **ALL**



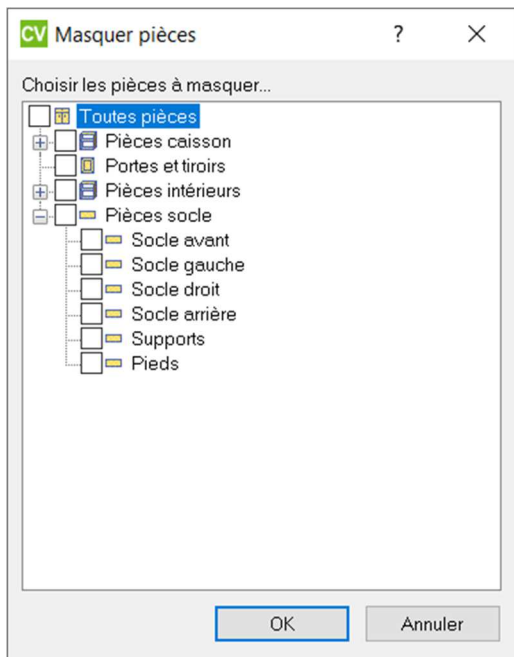
GESTIONNAIRE DE CONNEXION

- Gestionnaire de connexion créé pour gérer les usinages de connexions de pièces. **ALL**
- Définition de la connexion tenon/mortaise. **ALL**
- Perçage d'assemblage respecte la face. **ALL**
- Définir usage d'intelli-joint et connecteurs pour tiroirs et tiroirs à l'anglaise. **ALL**



NIVEAU MEUBLE

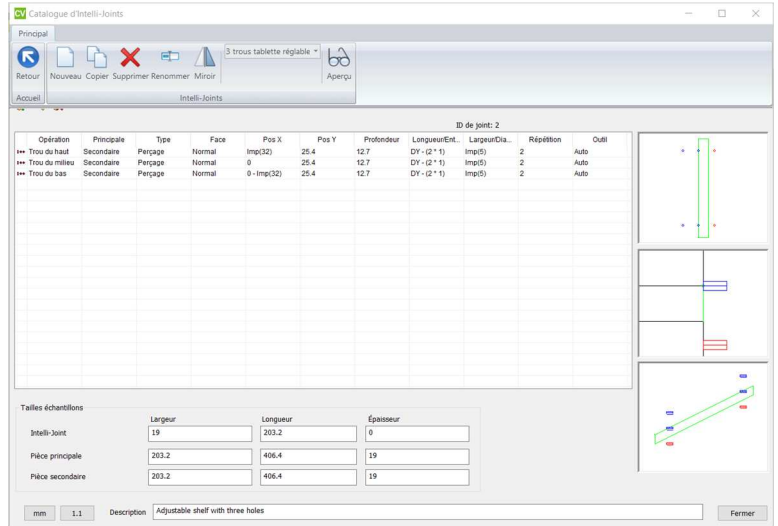
Ajout des pieds dans l'outil de Vue de section « Masquer pièces ». **ALL**



- Possibilité de définir une connexion de type tenon/mortaise. **ALL**

INTELLI-JOINTS

- Catalogue Intelli-joints retravaillé.



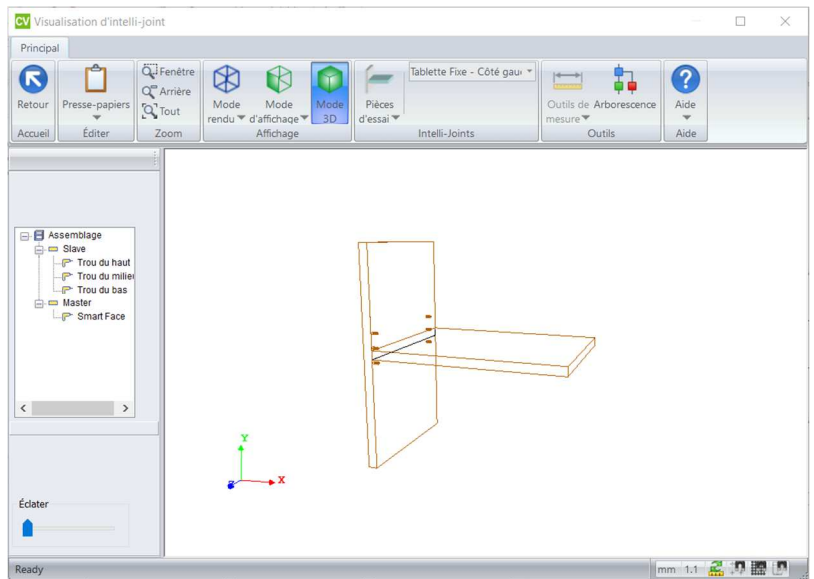
- Fenêtre du gestionnaire d'Intelli-joints redimensionnable.



- Définir un type de valeur pour les paramètres.



- Visualisation d'Intelli-Joint.



PROPRIÉTÉS DE PROJET

- Élargissement à 255 caractères du champs PO sur l'onglet Information des propriétés su projet. **ALL**
- Fonction de recherche améliorée dans la sélection des matériaux de porte dans les propriétés du projet. **ALL**

LEICA

- Support pour le 3D DISTO. **ALL**
- Définition de l'épaisseur du revêtement mural. **ALL**

GESTIONNAIRE DE MATERIAUX

- Type de connecteur Lamello Tenso P10. **ALL**

RENDU ET PHOTOVISION

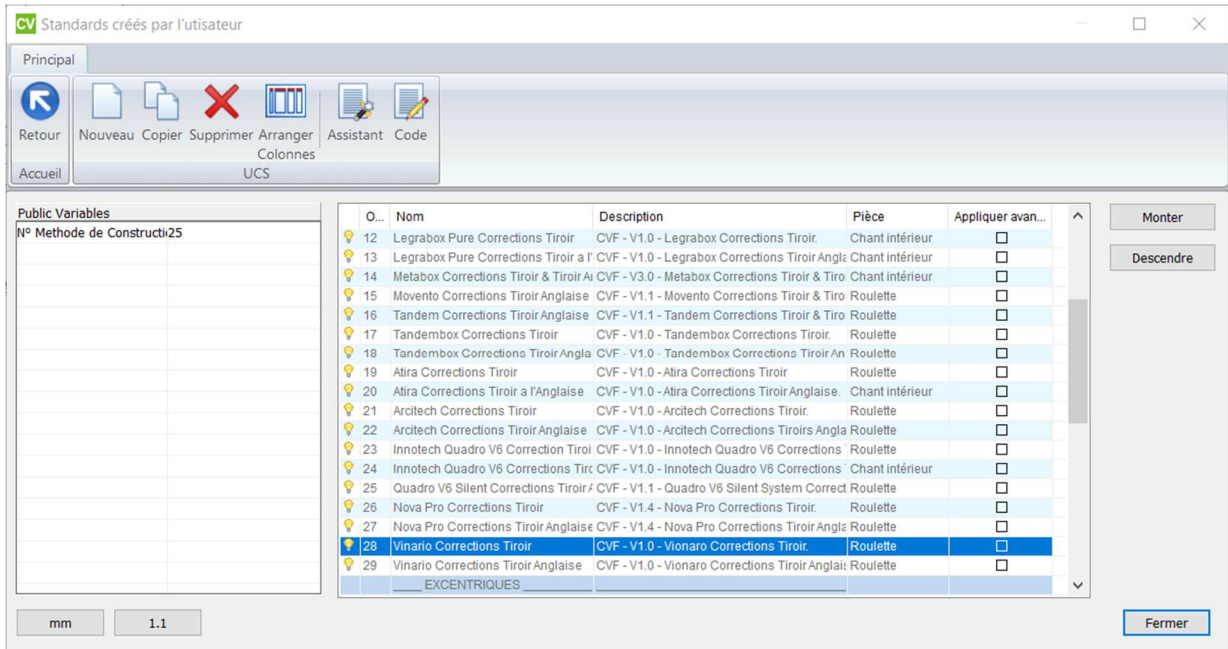
- Option « Real-time » pour Photovision. **ALL**


RAPPORTS

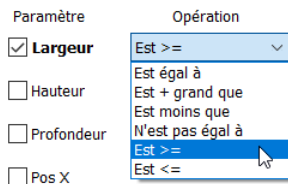
- Remplissage des commentaires du projet dans Report.mdb. **SU SU FC**
- Remplissage des sélections de propriétés de salle dans la table Room du Report.mdb. **SU SU FC**
- Option d'unité de mesure dans l'éditeur de rapport. **SU SU FC**

STANDARDS CRES PAR L'UTILISATEUR

- Refonte de l'interface des SCUs. 



- Option « Enregistrer » dans l'éditeur des SCUs. 
- *Est >=* et *Est <=* ajoutés au guide de création d' SCU



- Paramètres ajoutés :
 - o `_CV:nnn:sss` pour valeurs du gestionnaire de connexions
 - o `_CV:nnn:type` pour paramètre de type de connexion
 - o `_CB:nnn:sss` pour boutons/choix du gestionnaire de connexions
 - o `_CBM:nnn:id` pour ID de matériau de placage de chant dans la méthode de construction
 - o `_CBN:nnn:id` pour numéro de placage de chant dans la méthode de construction

LEGENDE

- ALL** - Disponible à tous les niveaux
- SS** - Disponible sur Solid standard
- SS
FC** - Disponible sur Solid standard pour les placards
- SA** - Disponible en Solid Avancé
- SA
FC** - Disponible sur Solid Avancé pour les placards
- SU** - Disponible en Solid Ultimate
- SU
FC** - Disponible sur Solid Ultimate pour les placards